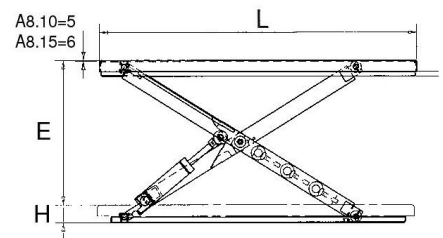
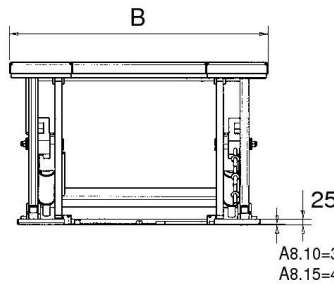
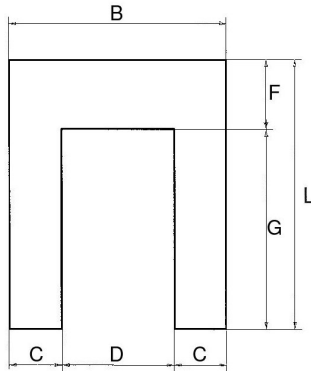




Superflacher Hubtisch mit U-Plattform
für gleichmäßig verteilte Lasten



Durch ihre niedrige Bauhöhe muss keine Grube vorgesehen werden, sie können auf ebenen Bodenflächen aufgestellt werden. Überall da hervorragend geeignet, wo Paletten mittels Gabelhubwagen oder Deichselstapler auf den Tisch gesetzt werden sollen.

- U-Plattform
- Verteilung der Last: gleichmäßig von 500 bis 2000 kg
- Plattformbelag: glattes Blech
- Einfachwirkende Hubzylinder mit Leckkölleitung
- Mikroschalter als Endschalter
- Selbstschmierende Gleitstücke an den beweglichen Punkten
- Bedienelement am externen Aggregat montiert, daher optimale Platzierung möglich
- Aggregat mit Überdruckventil als Überlastungsschutz und zur Erzielung einer kontrollierten Senkgeschwindigkeit
- Elektrik wird kontrolliert durch ein elektronisches System mit Umformer und Hitzeschutz

Hubtischtypen mit U-Plattform:

Modell	Tragfähigkeit in kg	Hub E in mm	Plattform Länge x Breite in mm	Bauhöhe H in mm	Motorleistung in KW	Zylinder		Hubzeit in sek.	Bestell-Nr.
						Anz.	Ø inmm		
A8.10.U01	1000	780	1420 x 1140	80	0,75	2	60	18	230401
A8.15.U01	1500	750	1550 x 1160	92	1,1	2	70	20	230402



Für alle Hubtisch- Baureihen ist ein umfangreiches Zubehör, abgestimmt auf die betrieblichen Gegebenheiten und Einsatzgegebenheiten, lieferbar.