

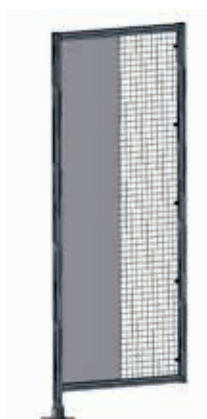
SCHUTZEINRICHTUNGEN

Inhaltsverzeichnis

Schutzeinrichtungen und Profilkonstruktionen



Schutzeinrichtungen und Profilkonstruktionen **154**



Standardelemente **155**



Türelemente **157**



Zubehör Schutzeinrichtungen **158**

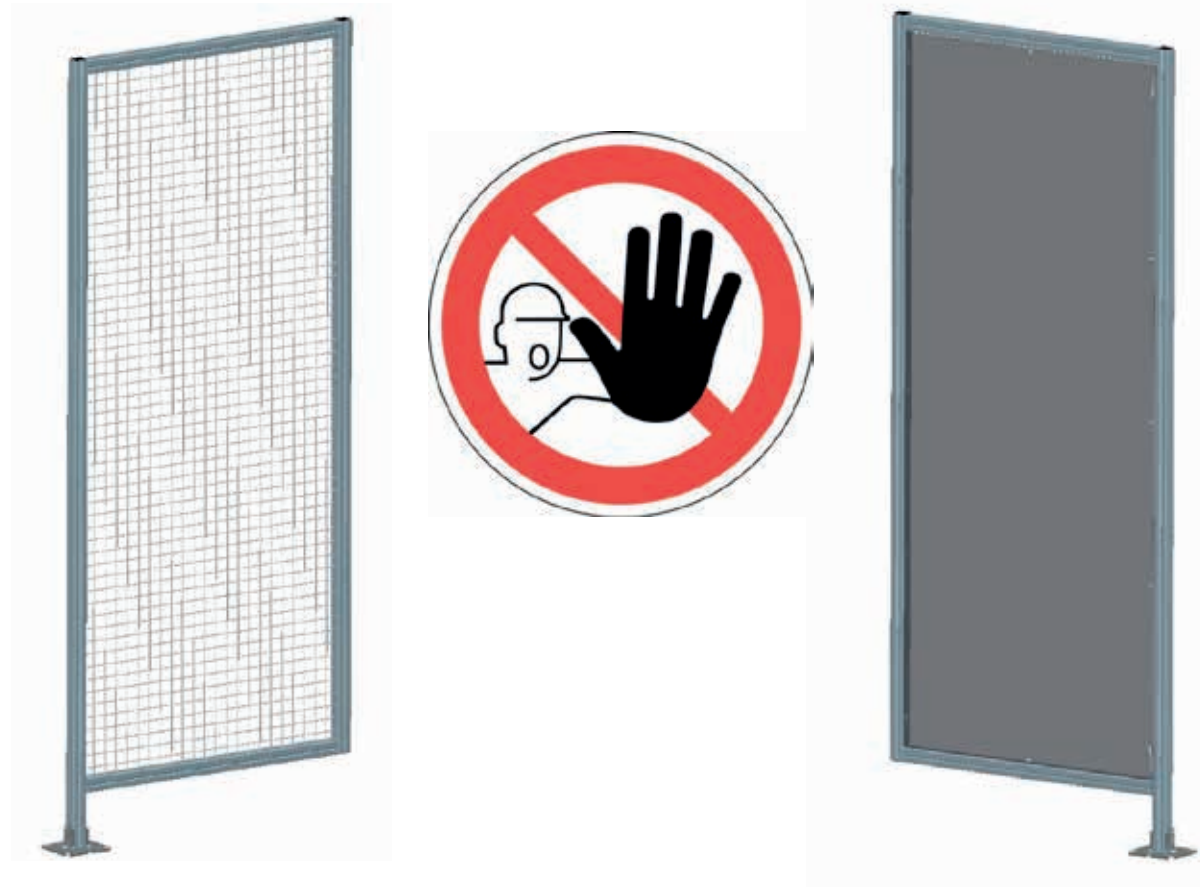


Sonderanfertigungen nach Kundenwunsch **159**



Aluminium-Systemprofil-Konstruktionen **160**

Schutzeinrichtungen und Profilkonstruktionen in Aluminium-Ausführung



Trennende Schutzeinrichtungen sind physikalische Barrieren, welche den Zugang zu Gefährdungsbereichen von allen Seiten erschweren oder verhindern und somit den sicheren Gebrauch einer Maschine dauerhaft gewährleisten.

Wir bieten Ihnen mit unseren Aluminium-Schutzeinrichtungen eine optimale und flexible Lösung, auftretende Gefahrenbereiche zu umwehren und die Sicherheit Ihrer Anlagen oder Maschinen zu steigern.

Wählen Sie aus unseren Standard-Elementen und Türen, welche kurzfristig lieferbar sind, oder **geben Sie uns einfach Ihre benötigten Abmessungen bekannt und wir fertigen Ihnen eine passende Schutzeinrichtung nach Ihren Bedürfnissen!**

Vorteile auf einem Blick:

- Elementfüllung wählbar: Wellgitter 40x40 mm verzinkt oder Polycarbonat-Platte 6 mm
- Fußplatte geteilt ausgeführt (problemlose Anbindung an Maschinen oder Wänden)
- flexible und rasche Montage durch Aluminium-Systemprofile
- vielseitiges Zubehör
- nachträgliches Einfügen von Türen, Klappen oder Öffnungen jederzeit möglich
- Ausführung nach EN ISO 14120

■ **ACHTUNG: Unsere Schutzeinrichtungen sind für eine Stoßenergie von max. 150 J ausgelegt!**

Standardelemente

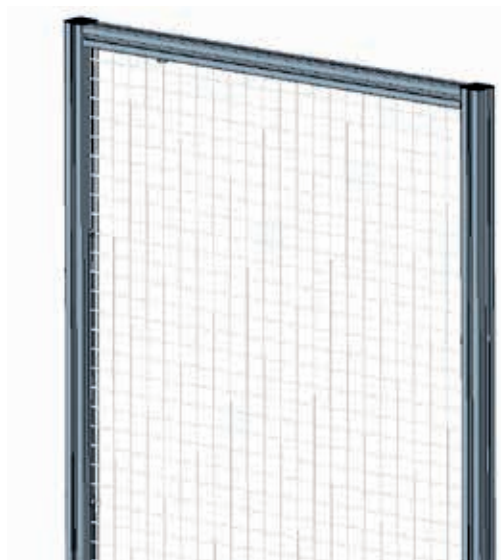
Rahmen bestehend aus: Aluminium-Systemprofile 45x45 mm mit Nut 10 mm, eloxiert natur

Elementfüllung wählbar: Wellgitter 40x40 mm verzinkt oder Polycarbonat-Platte 6 mm

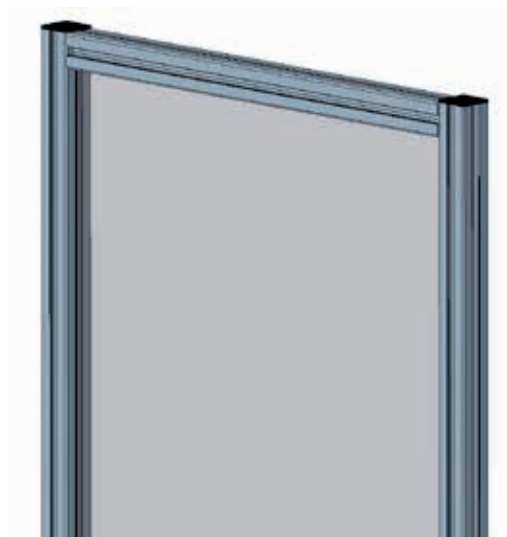
Fußplatte: Stahlblech 8 mm galvanisch verzinkt mit 4 Stück Bohrungen Ø 12 mm für Bodenverankerung, geteilt ausgeführt

Bodenfreiheit: 175 mm bei allen Elementen

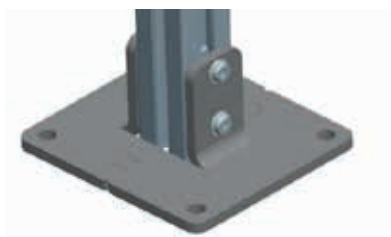
Zubehör: Befestigungslaschen, Schlaganker zu Bodenbefestigung, Schrauben, Unverlierbarkeitsscheiben, Beschichtung der Profile in RAL Farbton auf Anfrage möglich



Füllung: Wellgitter 40x40 mm verzinkt



Füllung: Polycarbonat-Platte 6 mm



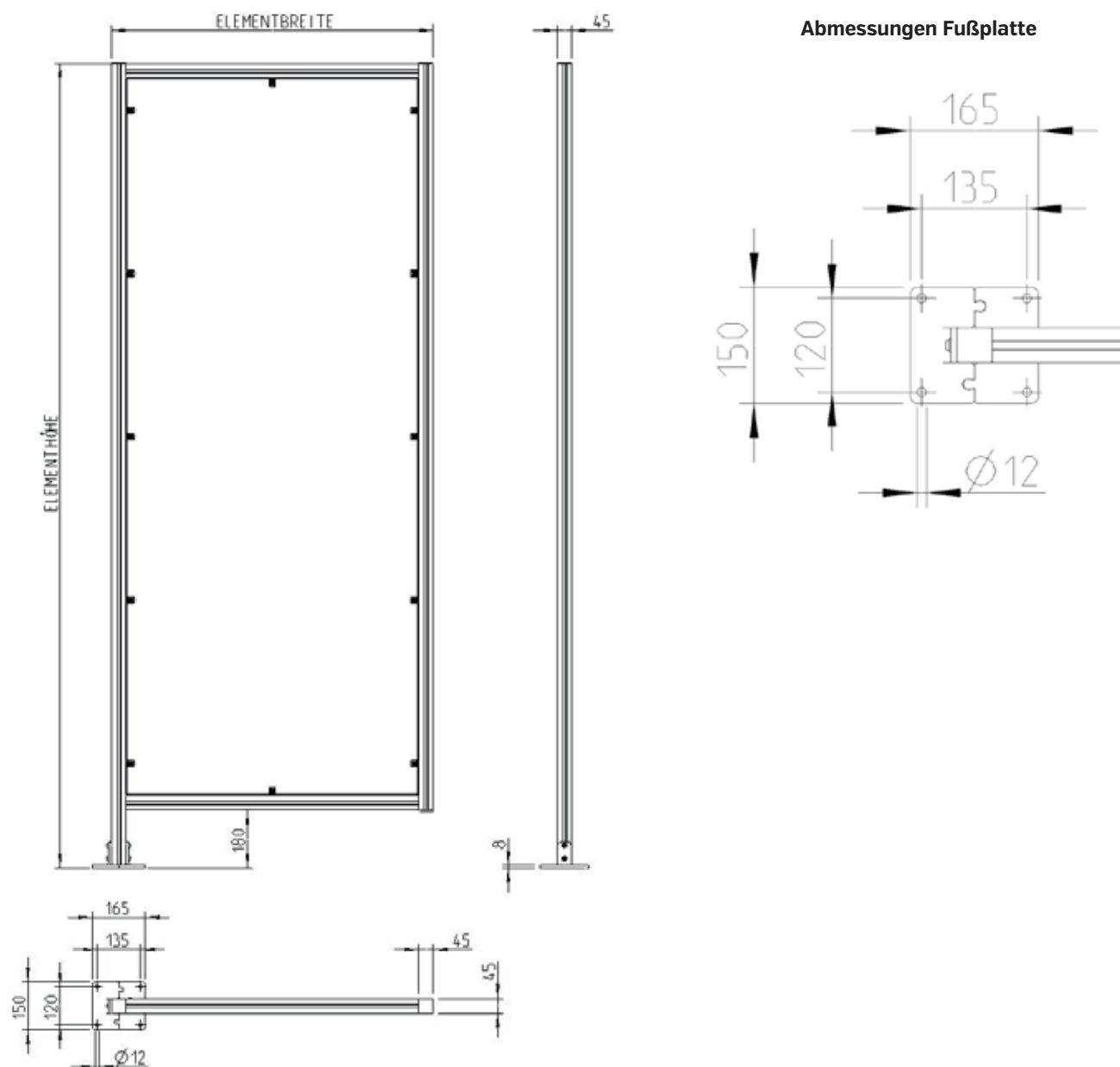
Fußplatte geteilt



Fußplatte geteilt – Wandmontage

Elementhöhe [mm]	Elementbreite [mm]	Elementfüllung	Bestell-Nr.
2500	250	Polycarbonat-Platte	24000
2500	500	Polycarbonat-Platte	24001
2500	750	Polycarbonat-Platte	24002
2500	1000	Polycarbonat-Platte	24003
2500	250	Wellgitter 40x40 mm verzinkt	24004
2500	500	Wellgitter 40x40 mm verzinkt	24005
2500	750	Wellgitter 40x40 mm verzinkt	24006
2500	1000	Wellgitter 40x40 mm verzinkt	24007

ACHTUNG: Nach EN ISO 14120 müssen Befestigungsmittel mit Unverlierbarkeitsscheiben ausgeführt sein, um an der Schutzeinrichtung befestigt zu bleiben!



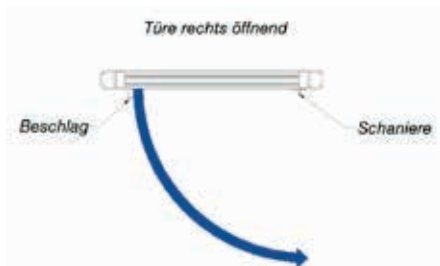
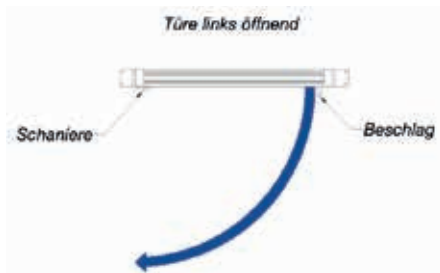
■ Sonderbreiten auf Anfrage lieferbar.

Türelemente

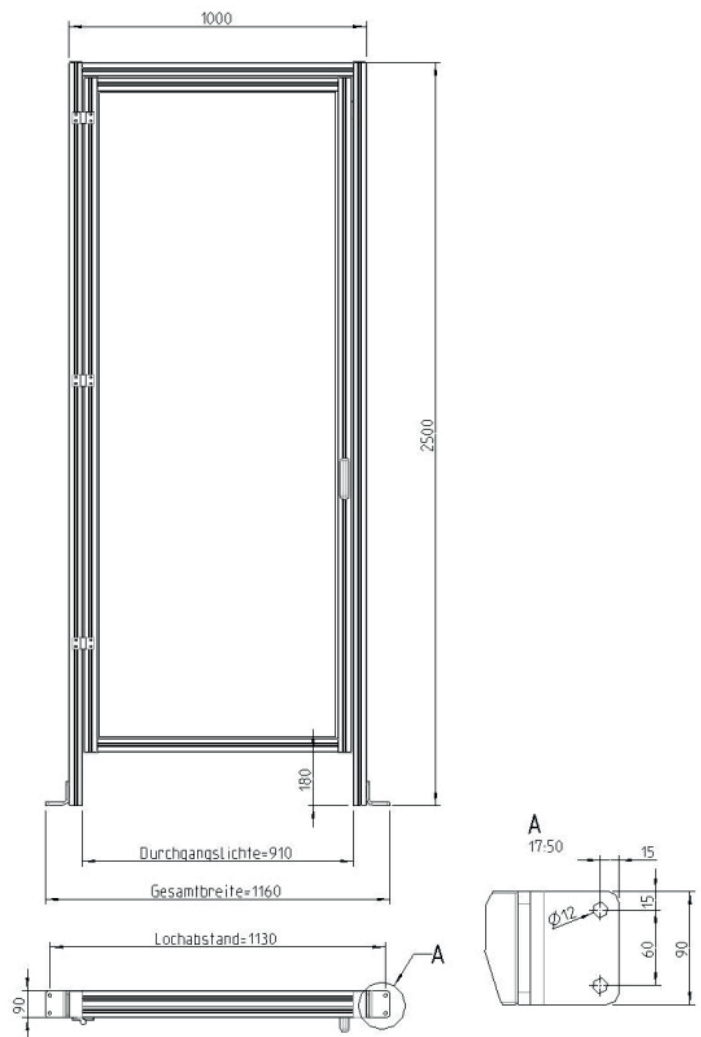
- Rahmen bestehend aus:** Aluminium-Systemprofile 45x45 und 45x90 mm mit Nut 10 mm, eloxiert natur
- Elementfüllung wählbar:** Wellgitter 40x40 mm verzinkt oder Polycarbonat-Platte 6 mm
- Fußplatte:** 2 Stück Stahlblechwinkel 8 mm galvanisch verzinkt mit je 2 Stück Bohrungen \varnothing 12 mm für Bodenverankerung
- Bodenfreiheit:** 180 mm bei allen Elementen
- Durchgangslichte:** 910 mm (Durchgang für Euro-Palette geeignet)
- Zubehör:** Befestigungslaschen, Schlaganker zu Bodenbefestigung, Schrauben, Unverlierbarkeitsscheiben, Beschichtung der Profile in RAL Farbton auf Anfrage möglich

Elementhöhe [mm]	Elementbreite [mm]	Gesamtbreite [mm]	Elementfüllung	Bestell-Nr.
2500	1000	1160	Polycarbonat-Platte	24010
2500	1000	1160	Wellgitter 40x40 mm verzinkt	24011

Öffnungsrichtung des Türblattes

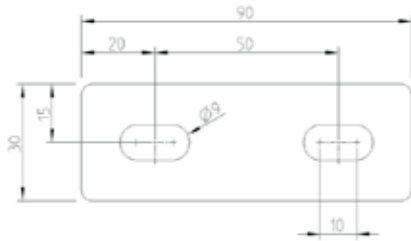


Türelement



Montageplatten für Sicherheitsschalter, Zuhaltungen, Anbauteile, etc. werden von uns nach Kundenwunsch gefertigt und bei Bedarf auf den Elementen vormontiert. Sonderbreiten auf Anfrage lieferbar.

Zubehör Schutzeinrichtungen



Befestigungsglasche Aluminium



Befestigungssatz



Gitterklemme



Plattenhalter

Teile	Abmaße / DIN / Material	Bestell-Nr.
Befestigungsglasche ALU	90x30x5 mm Aluminium	223094
Bolzenanker M10x120	B10-45-51/120 verzinkt	24200
Unverlierbarkeitsscheibe M8	6,2x14x0,5 mm Kunststoff natur	223095
Befestigungssatz	3 Stück pro Element - empfohlen	24101
Kabelkanal 30x30x1000 mm	RAL 9001 Reinweiß	24102
Kabelkanal 40x40x1000 mm	RAL 9001 Reinweiß	24103
Gitterklemme verzinkt	für Wellgitter 40x40x4 mm	223161
Plattenhalter	Kunststoff PA	094010M6

Sonderanfertigungen nach Kundenwunsch

Beispiel: Bewegliche, trennende Schutzeinrichtung fahr- und faltbar.
Aluminium-Systemprofile 45x45 mm beschichtet in RAL Farbtone 1023 Verkehrsgelb



Wir fertigen Schutzeinrichtungen und Maschinen-Einhausungen nach Ihren Wünschen.
Kontaktieren Sie uns für weitere Informationen.

Aluminium-Systemprofil-Konstruktionen

Unser umfangreiches Lieferprogramm an Aluminium-Systemprofilen und Zubehör [Siehe Seite 117 – 149.] ermöglicht es uns, eine optimale, rasche und maßgeschneiderte Lösung für Ihre Konstruktionen zu finden.

Vorteile der Aluminium-Systemprofile auf einen Blick:

- kostenoptimierte und einfache Planung
- nahezu grenzenlose Kompatibilität dank umfangreichem Lieferprogramm
- rasche Montage ohne mechanischer Bearbeitung
- geringes Gewicht gegenüber Stahlkonstruktionen
- für die Verbindungen wird nur einfaches Werkzeug benötigt
- optisch anspruchsvolle Konstruktionen
- nachträgliche Korrekturen und Anpassungen problemlos möglich
- jederzeit erweiterbar

Beispiele zu Konstruktionen:



Grundgestell für Schaltkasten



Rahmen aus Aluminium-Systemprofilen



Prüftisch höhenverstellbar



Grundgestell für Holztischplatte

Übermitteln Sie uns Ihre Projekte, Skizzen oder Ihren Bedarf!
Wir planen, konstruieren, fertigen und montieren ganz nach Ihren Wünschen.