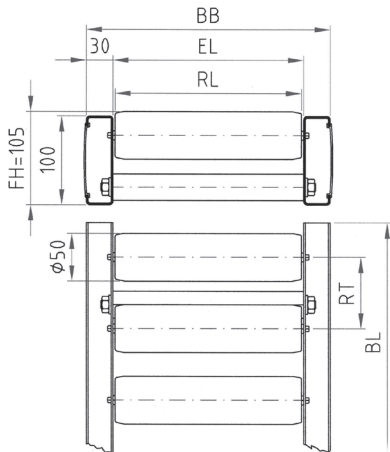
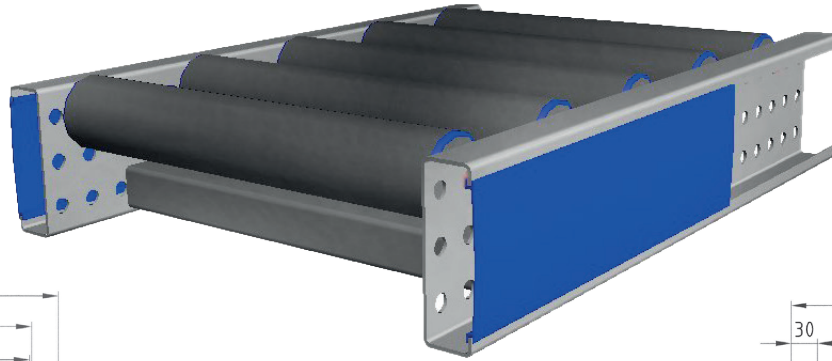
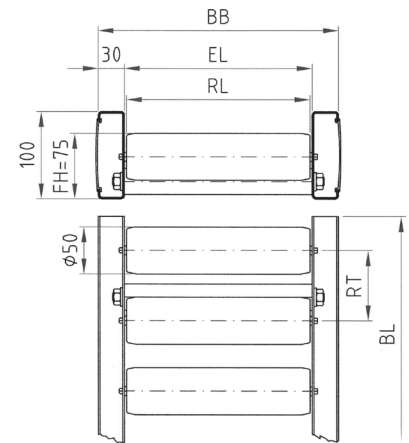


Rollenbahn mit C-Profil und Kunststofftragrollen SRB 50K



Tragrollen in oberer Lochreihe montiert



Tragrollen in mittlerer Lochreihe montiert

Die Schwerkraft-Leichtrollenbahnen sind geeignet für Stückguttransport. Horizontal durch händisches Weiterschieben oder durch Schwerkraft mit ca. 2 - 5 % Gefälle. Fördergut, Gewicht und Größe bestimmen die Rollenlänge und Rollenteilung.

In Laufrichtung muss das Fördergut mindestens auf 3 Rollen aufliegen.

🏠 Max. Tragkraft: 100 kg/m

Der Rahmen besteht aus verzinkten Stahl-C-Profilen 100x30x11x2 mm mit verschraubten Querdistanzen.

Das C-Profil wird mit einer eingeschobenen Kunststoffleiste geschlossen und bildet somit eine formschöne Einheit.

Durch ein Lochraster kann die Rollenteilung beliebig im Teilungsschritt von 25 mm verändert werden.

Die Tragrollen können in der oberen Lochreihe (= Standard) bzw. in der mittleren Lochreihe montiert werden, um das C-Profil als Seitenführung zu verwenden. Die Tragrollen sind aus Kunststoff $\varnothing 50 \times 2,8$ mm und mit Stahlachse $\varnothing 10$ mm axial gefedert – dadurch ist ein schneller Ein- und Ausbau möglich. Die eingepressten Lagerschilder sind aus Kunststoff mit Stahlkugellagerung. Die 90°-Kurven werden mit einem Innenradius von 830 mm gefertigt und die Tragrollen sind mittig geteilt.

Kurven mit Kunststoff-Konuselementen siehe Seite 23.

| Standard-Type Bahnbreite | Rollenlänge | Rollenteilung | Bestell-Nr. Bahnlänge | | | | 90°-Kurve Rollen mittig geteilt | | |
|-----------------------------|-------------|---------------|--------------------------|------------|------------|-----------|---------------------------------------|-------------|-----------|
| | | | BB (mm) | RL (mm) | RT (mm) | BL 1 m | | BL 1,5 m | BL 2 m |
| 320 | 250 | 75 | | | 103001 | 103013 | 103025 | 103037 | 103049 |
| | | 100 | | | 103002 | 103014 | 103026 | 103038 | |
| | | 150 | | | 103003 | 103015 | 103027 | 103039 | |
| | | 200 | | | 103004 | 103016 | 103028 | 103040 | |
| 470 | 400 | 75 | | | 103005 | 103017 | 103029 | 103041 | 103053 |
| | | 100 | | | 103006 | 103018 | 103030 | 103042 | |
| | | 150 | | | 103007 | 103019 | 103031 | 103043 | |
| | | 200 | | | 103008 | 103020 | 103032 | 103044 | |
| 620 | 550 | 75 | | | 103009 | 103021 | 103033 | 103045 | 103057 |
| | | 100 | | | 103010 | 103022 | 103034 | 103046 | |
| | | 150 | | | 103011 | 103023 | 103035 | 103047 | |
| | | 200 | | | 103012 | 103024 | 103036 | 103048 | |

Abweichende Breiten und Längen sind auf Anfrage erhältlich.

Zubehör wie Verstellunterstützung, Seitenführung, Endanschlag siehe Seite 15 bzw. 14.