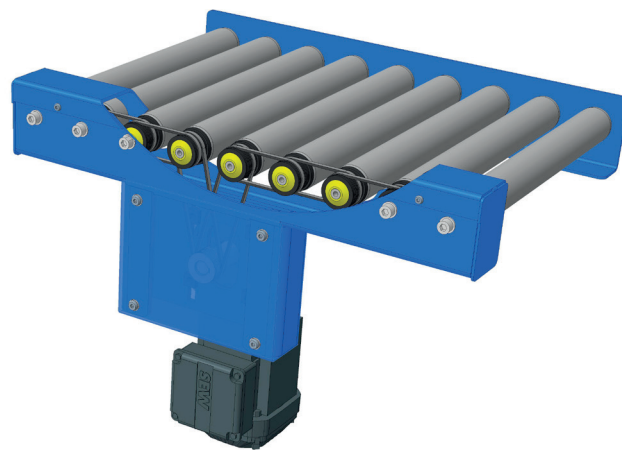


Rollenbahn mit Poly-V Riemenantrieb PRB 50



Die angetriebenen Poly-V Rollenbahnen sind geeignet für den horizontalen oder leicht steigenden Transport von Kartons, Kunststoffbehältern, usw.

Fördergut, Gewicht und Größe bestimmen die Rollenlänge und Rollenteilung.

In Laufrichtung muss das Fördergut mindestens auf 3 Rollen aufliegen.

🏗️ Max. Tragkraft: 100 kg/m

Der Rahmen besteht aus Stahlblechprofilen mit 4 mm Wandstärke mit verschraubten Querdistanzen.

Der Poly-V Antrieb ist komplett geschlossen und damit vor Eingriff geschützt.

Standard-Rollenteilung: 60 – 75 – 90 – 100 – 120

Die Tragrollen sind aus Stahl Ø 50x1,5 mm und mit Poly-V Antriebsrad ausgestattet.

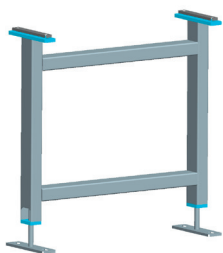
Die konstante Fördergeschwindigkeit [bei 50 Hz] ist im Bereich von 3 – 30 m/min möglich.

Antrieb: Getriebemotor mit 400 V, 50 Hz, Schutzklasse IP54

Leistung von 0,25 – 0,75 kW je nach Fördergeschwindigkeit und Belastung.

Lackierung: RAL Farbton

Standard-Type Bahnbreite BB (mm)	Rollenlänge RL (mm)	Rollenteilung RT (mm)	Bestell-Nr. Bahnlänge				
			BL 1905 mm	BL 3048 mm	BL 3810 mm	BL 4953 mm	BL 5715 mm
370	300	75	110101	110111	110121	110131	110141
		120	110102	110112	110122	110132	110142
470	400	75	110103	110113	110123	110133	110143
		120	110104	110114	110124	110134	110144
570	500	75	110105	110115	110125	110135	110145
		120	110106	110116	110126	110136	110146
670	600	75	110107	110117	110127	110137	110147
		120	110108	110118	110128	110138	110148
870	800	75	110109	110119	110129	110139	110149
		120	110110	110120	110130	110140	110150



Verstellunterstützung

Eventuelle Gefahrenstellen, die sich durch den Aufstellungsort, die Kombination mit anderen Maschinen oder Elementen ergeben, müssen gesondert geprüft und beseitigt werden.

Abweichende Breiten, Längen und Rollenteilung sind auf Anfrage erhältlich.

Zubehör: Verstellunterstützung UST 60 siehe Seite 17.