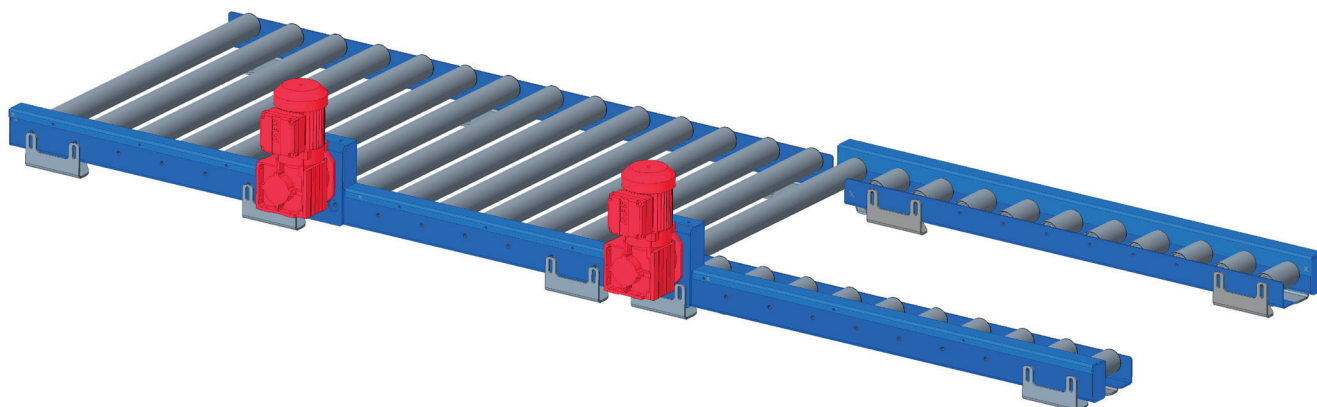


Palettenrollenbahn mit Kettenantrieb KRB 60-GHW für die Aufgabe/Entnahme mittels Gabelhubwagen



Die angetriebenen Rollenbahnen sind geeignet für den horizontalen Transport von Paletten. Die niedrige Förderhöhe von 85 mm und die in U-Form ausgeführte Rollenbahn, ermöglichen die Aufgabe/Entnahme einer Palette mit einem handelsüblichen Gabelhubwagen. Fördergut, Gewicht und Größe bestimmen die Rollenlänge und Rollenteilung. In Laufrichtung muss das Fördergut mindestens auf 3 Rollen aufliegen.

👤 Max. Tragkraft: 1000 kg

Der Rahmen besteht aus Stahlblechprofilen mit 4 mm Wandstärke mit verschraubten Querdistanzen.

Der Kettenradantrieb ist komplett geschlossen und damit vor Eingriff geschützt.

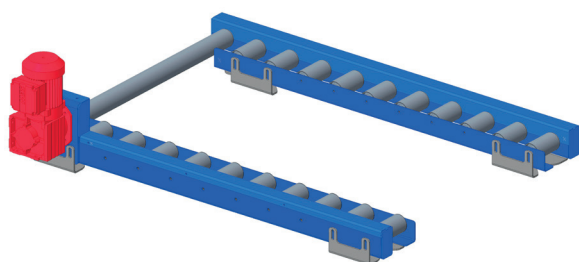
Die Tragrollen sind aus Stahl Ø 60x2 mm und mit Doppelkettenrad 1/2" x 5/16" z=14 ausgestattet. [Modell 5020]

Die konstante Fördergeschwindigkeit [bei 50 Hz] ist im Bereich von 3 - 15 m/min möglich.

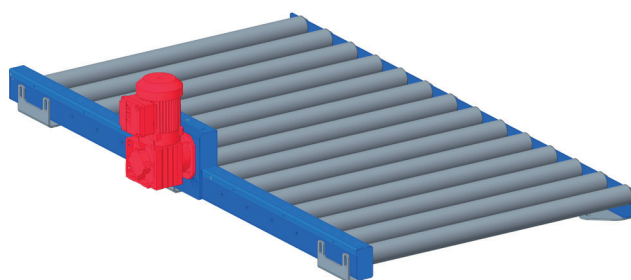
Antrieb: Getriebemotor mit 400 V, 50 Hz, Schutzklasse IP54

Leistung von 0,18 - 0,75 kW je nach Fördergeschwindigkeit und Belastung.

Lackierung: RAL Farbton



Aufgabe-/Entnahmeelement



Zwischenelement

Eventuelle Gefahrenstellen, die sich durch den Aufstellungsort, die Kombination mit anderen Maschinen oder Elementen ergeben, müssen gesondert geprüft und beseitigt werden.

Abweichende Breiten, Längen und Rollenteilung sind auf Anfrage erhältlich.

Zubehör: Endanschlag, Aufgabetrichter.