

Erklärung Piktogramme



Gleitlager



Rollenlager



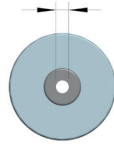
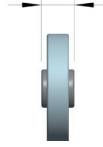
Rillenkugellager



Raddurchmesser



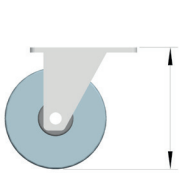
Radbreite

Achsdurchmesser/
Bohrung

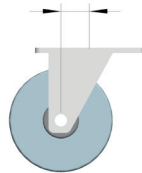
Nabenlänge



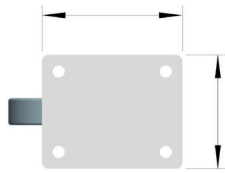
Tragkraft



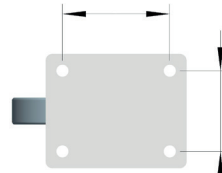
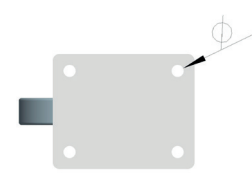
Bauhöhe



Ausladung



Plattengröße

Schraubloch-
abmessungSchraubloch-
bohrung

Zubehör Räder / Rollen

Fußschutz für Rad-Ø
100 mm – 200 mmGehäuse mit Rückenloch
10,2 mm oder 12,2 mmExpander-
Befestigung

Weitere Ausführungen und Sonderlösungen

- Apparate-Räder und -Rollen
- Edelstahlrollen
- Hitzebeständige Räder und Rollen
- Vollgummi- und Vulkollan-Bandagen
- Guss- und Vollstahlräder
- Hubwagenrollen
- Spurkranzräder
- Gefederte Rollen

