

Zubehör

Pfostenbefestigungsmaterial

FLEX II-Lasche mit unverlierbarer Sechskantschraube
Lasche aus Kunststoff, Winkelprofil und Befestigungsmittel Stahl verzinkt



FLEX II-Lasche mit unverlierbarer Torxschraube
Lasche aus Kunststoff, Winkelprofil und Befestigungsmittel Stahl verzinkt



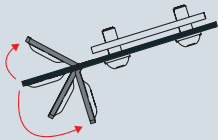
FLEX II-Lasche mit unverlierbarer Sechskantschraube und Distanzplatte
Lasche und Distanzplatte aus Kunststoff, Winkelprofil und Befestigungsmittel Stahl verzinkt



Flexwinkel mit Befestigungsmittel
Lasche und Befestigungsmittel Stahl verzinkt



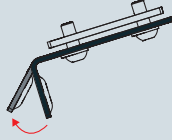
FLEX I-Lasche mit unverlierbarer Sechskantschraube
Lasche und Befestigungsmittel Stahl verzinkt



❶ Winkelstellung veränderbar durch Biegung nach innen: bis 90 Grad; nach außen: bis 45 Grad



FLEX I-Lasche mit unverlierbarer Sechskantschraube und Kantung für Eckanbindung
Lasche und Befestigungsmittel Stahl verzinkt



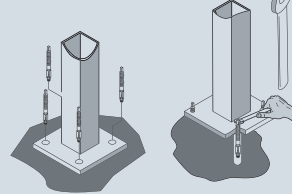
❶ Winkelstellung veränderbar durch Biegung nach außen: bis 45 Grad



Produktbeschreibung	VPE (Stück)	Art.-Nr.
FLEX II-Lasche mit unverlierbarer Sechskantschraube	6	FL2-V1-6
	8	FL2-V1-8
	10	FL2-V1-10
	50	FL2-V1-50
FLEX II-Lasche mit unverlierbarer Torxschraube und Befestigungsmittel Stahl verzinkt	10	FL2-V2-10
FLEX II-Lasche mit unverlierbarer Sechskantschraube und Distanzplatte	5	FL2DP-V1-5
Flexwinkel mit Befestigungsmittel	5	FL1W-V1-5
FLEX I-Lasche mit unverlierbarer Sechskantschraube	8	FL1-V2-8
FLEX I-Lasche mit unverlierbarer Sechskantschraube und Kantung für Eckanbindung	5	FL1-V3-5

Bodenbefestigungsmittel

Fixanker
Stahl verzinkt



Produktbeschreibung	Gewinde	Länge (mm)	VPE (Stück)	Art.-Nr.
Fixanker Stahl verzinkt	M10	120	10	BMF-10x120-10

Farben und Oberflächen

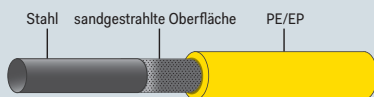
Standardfarben



Lackaufbau

Stahldraht und Pulveroberfläche

Farbspezifikation: pulverbeschichtet PE/EP: DIN EN ISO 12944-C2M



Innenanwendung: DIN EN ISO 12944 – Strahlen SA 2 1/2 und Pulver PE/EP entsprechen Korrosionsschutzklasse C2M.



Zweifarbig Pfosten und Gitterelemente