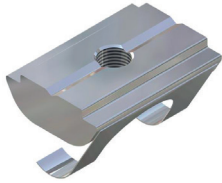
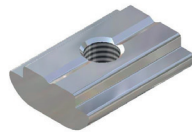


## Zubehör Aluprofile Nut 10



### Nutenstein 10, m. Steg + Federblech, M4

Werkstoff: ST verzinkt  
Abmessung [mm]: 20x13,8x5,3  
Gewicht [kg/Stk.]: 0,015  
Artikel-Nr.: S210NSMSF4



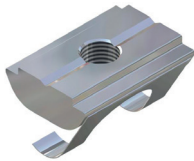
### Nutenstein Nut 10, schiebbar M5

Werkstoff: ST verzinkt  
Abmessung [mm]: 16x13,8x7,6  
Gewicht [kg/Stk.]: 0,018  
Artikel-Nr.: S210NS5SCH



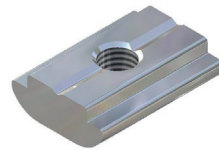
### Winkel 10 40x40

Werkstoff: ALU  
Abmessung [mm]: 38x38x36  
Gewicht [kg/Stk.]: 0,045  
Artikel-Nr.: S210W4040



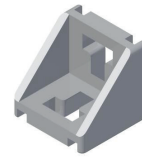
### Nutenstein 10, m. Steg + Federblech, M5

Werkstoff: ST verzinkt  
Abmessung [mm]: 20x13,8x5,3  
Gewicht [kg/Stk.]: 0,015  
Artikel-Nr.: S210NSMSF5



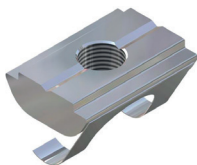
### Nutenstein Nut 10, schiebbar M6

Werkstoff: ST verzinkt  
Abmessung [mm]: 16x13,8x7,6  
Gewicht [kg/Stk.]: 0,018  
Artikel-Nr.: S210NS6SCH



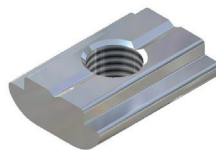
### Winkel 10 45x45

Werkstoff: ALU  
Abmessung [mm]: 42x42x42  
Gewicht [kg/Stk.]: 0,056  
Artikel-Nr.: S210W4545



### Nutenstein 10, m. Steg + Federblech, M6

Werkstoff: ST verzinkt  
Abmessung [mm]: 20 x13,8x5,3  
Gewicht [kg/Stk.]: 0,015  
Artikel-Nr.: S210NSMSF6



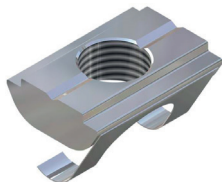
### Nutenstein Nut 10, schiebbar M8

Werkstoff: ST verzinkt  
Abmessung [mm]: 16x13,8x7,6  
Gewicht [kg/Stk.]: 0,018  
Artikel-Nr.: S210NS8SCH



### Winkel 10 45x90

Werkstoff: ALU  
Abmessung [mm]: 42x90x90  
Gewicht [kg/Stk.]: 0,169  
Artikel-Nr.: S210W4590



### Nutenstein 10, m. Steg + Federblech, M8

Werkstoff: ST verzinkt  
Abmessung [mm]: 20x13,8x5,3  
Gewicht [kg/Stk.]: 0,015  
Artikel-Nr.: S210NSMSF8



### Winkel 10 90x90

Werkstoff: ALU  
Abmessung [mm]: 88x90x90  
Gewicht [kg/Stk.]: 0,308  
Artikel-Nr.: S210W9090