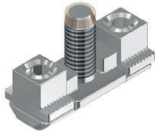


# Zubehör Aluprofile Nut 10



**ZIG-Verbinder 10 M8**  
Gewicht [kg/Stk.]: 0,040  
Artikel-Nr.: BZIG10M8



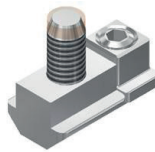
**Steckverbinder 10 1 M6x10 A2B**  
Gewicht [kg/Stk.]: 0,0188  
Artikel-Nr.: BSV101M6x10



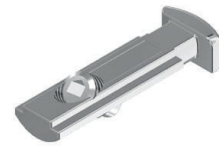
**Steckverbinder 10 1A M6x10 A2B**  
Gewicht [kg/Stk.]: 0,016  
Artikel-Nr.: BSV101AM6x10



**Eckverbinder 10 M6x10**  
Gewicht [kg/Stk.]: 0,041  
Artikel-Nr.: BEV10M6x10



**ZIG-Verbinder A 10 M8**  
Gewicht [kg/Stk.]: 0,0257  
Artikel-Nr.: BZIGA10M8



**ZAK-Verbinder 10 M8x14**  
Gewicht [kg/Stk.]: 0,0236  
Artikel-Nr.: BZAK10M8x14



**Stoßverbinder 10 M8x14**  
Gewicht [kg/Stk.]: 0,049  
Artikel-Nr.: BSTV10M8x14



**Parallelverbinder 10**  
Gewicht [kg/Stk.]: 0,0623  
Artikel-Nr.: BPV10



**Bajonettverbinder 10 Profil L**  
Gewicht [kg/Stk.]: 0,0108  
Artikel-Nr.: BBAV10PL



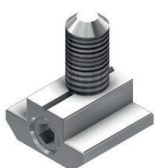
**Bajonettverbinder 10 Profil S**  
Gewicht [kg/Stk.]: 0,0086  
Artikel-Nr.: BBAV10PS



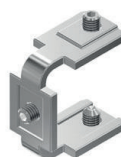
**Gelenkverbinder 10**  
Gewicht [kg/Stk.]: 0,0459  
Artikel-Nr.: BGV10



**Schneidhülse M8 für Kernloch 10 mm**  
Gewicht [kg/Stk.]: 0,0038  
Artikel-Nr.: SCHH10M8



**Zentralverbinder 10**  
Gewicht [kg/Stk.]: 0,0202  
Artikel-Nr.: BZV10



**Steckverbinder 10 M6x10 A2B**  
Gewicht [kg/Stk.]: 0,0192  
Artikel-Nr.: BSV10M6x10