

## Zubehör Aluprofile Nut 8



### Steckverbinder 8 M6x8 A2B

Gewicht [kg/Stk.]: 0,029  
Artikel-Nr.: ISV8M6x8



### Steckverbinder mit Gehrung M6x8

Gewicht [kg/Stk.]: 0,0387  
Artikel-Nr.: ISV8GM6x8



### Eckverbinder 8 M8x6 A2B

Gewicht [kg/Stk.]: 0,040  
Artikel-Nr.: IEV8M8x6



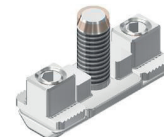
### ZAK-Verbinder 8 M8x12

Gewicht [kg/Stk.]: 0,0199  
Artikel-Nr.: IZAK8M8x12



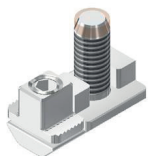
### Parallelverbinder 8 M8x14

Gewicht [kg/Stk.]: 0,0052  
Artikel-Nr.: IPV8



### ZIG-Verbinder 8 40 M8

Gewicht [kg/Stk.]: 0,034  
Artikel-Nr.: IZIG840M8



### ZIG-Verbinder A 8 40 M8

Gewicht [kg/Stk.]: 0,024  
Artikel-Nr.: IZIGA840M8



### Bajonettverbinder 8 3Z mit Schraube M6x28

Gewicht [kg/Stk.]: 0,015  
Artikel-Nr.: IBAV83ZMIG



### Gelenkverbinder 8 M8x12

Gewicht [kg/Stk.]: 0,0418  
Artikel-Nr.: IGV8M8x12



### Stoßverbinder STV 8 M8x12 A2B

Gewicht [kg/Stk.]: 0,0461  
Artikel-Nr.: ISTV8M8x12



### Winkel 8 80x80 ZN

Werkstoff: ZN beschichtet  
Abmessung [mm]: 80x80x40  
Gewicht [kg/Stk.]: 0,310  
Artikel-Nr.: S208W80



### Abdeckprofil 8 Alu natur

Werkstoff: AlMgSi0,5F25 natur eloxiert  
Abmessung [mm]: 2000x9,7x4  
Gewicht [kg/m]: 0,032  
Artikel-Nr.: S208APAL



### Winkel 8 40x40 ZN

Werkstoff: ZN beschichtet  
Abmessung [mm]: 40x40x40  
Gewicht [kg/Stk.]: 0,095  
Artikel-Nr.: S208W40



### Zentrierplattensatz 8 40

Werkstoff: ST verzinkt  
Abmessung [mm]: 35x17x10,2  
Gewicht [kg/Satz]: 0,021  
Artikel-Nr.: S208ZPS



### Aufhängung 8 Satz

Werkstoff: ZN beschichtet ST verzinkt  
Abmessung [mm]: 54x25x18  
Gewicht [kg/Stk.]: 0,096  
Artikel-Nr.: S208AS

### Aufhängung 6/8 Satz

Werkstoff: ZN beschichtet  
Abmessung [mm]: 80x24x11  
Gewicht [kg/Satz]: 0,070  
Artikel-Nr.: S208A68

